



PROGRAMA DE VIGILANCIA EPIDEMIOLÓGICA FITOSANITARIA

Estado de Yucatán

Informe de Actividades correspondiente a abril de 2020

17

PLAGAS VIGILADAS CONFORME A LA NIMF 6

- Gusano de la mazorca (*Helicoverpa armigera*)
- Gusano oriental de la hoja (*Spodoptera litura*)
- Plagas reglamentadas de los cítricos
- Plagas reglamentadas del plátano
- Plagas cuarentenarias de las palmas
- Complejo de escarabajos ambrosiales
- Palomilla gitana (*Lymantria dispar*)
- Palomilla del tomate (*Tuta absoluta*)
- Palomilla del nopal (*Cactoblastis cactorum*)
- Vigilancia pasiva

84

MUNICIPIOS

5,412

REGISTROS EN
TIEMPO REAL

PRINCIPALES CULTIVOS PROTEGIDOS

CÍTRICOS

FRIJOL

PAPAYA

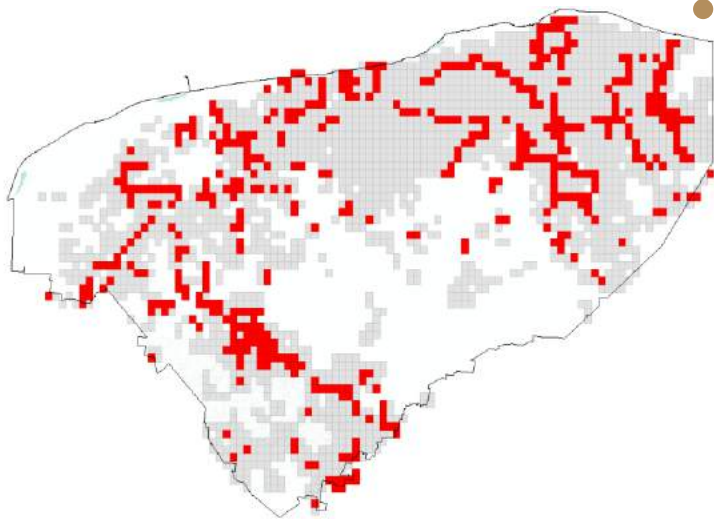
MAÍZ

AGUACATE

CALABACITA



COBERTURA CON ESTRATEGIAS DE VIGILANCIA



327 TRAMPAS

160 PUNTOS DE VIGILANCIA

24 PARCELAS CENTINELA

5 PLANTAS CENTINELA

ACTIVIDADES



ACTIVIDAD	PROGRAMADO AL MES	REALIZADO AL MES	% DE AVANCE
REVISIONES EN RUTAS DE TRAMPEO	2,346	1,513	64.49
REVISIONES EN RUTAS DE VIGILANCIA	1,159	698	60.22
REVISIONES EN PARCELA CENTINELA	90	61	67.78
REVISIONES EN PLANTA CENTINELA	48	35	72.92
HECTAREAS EXPLORADAS	453	331.95	73.28
SITIOS EXPLORADOS	814	518.0	63.64



134,174.59 HA
SUPERFICIE CULTIVADA



\$1,413,736.50
VALOR DE LA PRODUCCIÓN

RESULTADO DE LA VIGILANCIA AL MES

15

MUESTRAS INGRESADAS

a Diagnóstico Fitosanitario en el
Centro Nacional de Referencia Fitosanitaria

**NO SE HAN
ENCONTRADO
SÍNTOMAS O
SIGNOS**

DE PLAGAS BAJO VIGILANCIA